

terra **bausysteme**

terra-tex[®]

die Tretschicht
für alle Ansprüche



terra-tex[®] —

der Reitboden mit längster Lebensdauer für härtesten Allwetter-Einsatz

15 Jahre terra-tex[®] - Tretschicht

auf Außenplätzen und noch keinen Quadratmeter davon ausgetauscht. Allerdings, eine Mischung aus Vlieshäcksel und Sand ist noch lange keine terra-tex[®] - Mischung!

Schon kleine Qualitätsunterschiede der synthetischen Stoffe oder Abweichungen in der Kornstruktur des Sandes können die Lebensdauer und Trittschichtstabilität des Belages entscheidend verändern bzw. vermindern.

Die Original terra-tex[®] - Tretschichtmischung

wird im Werk nach bewährter Rezeptur aufbereitet, oder die entsprechend zusammengestellten Komponenten werden vor Ort auf den Platz aufgetragen und gemischt.

terra-tex[®] - Häcksel und Feinfasermaterial

kann auch in schon bestehende Sandbeläge eingemischt werden. Sofort verbessern sich Trittschichtstabilität, Elastizität und Feuchtigkeitsspeicherung. Der Belag liegt sehr viel stabiler und nebenbei verringert sich auch der Pflegeaufwand, einschließlich Bewässerung.



terra-tex[®]

Quarz-Sand

speziell ausgesuchte Qualität in feinsten Kornstruktur



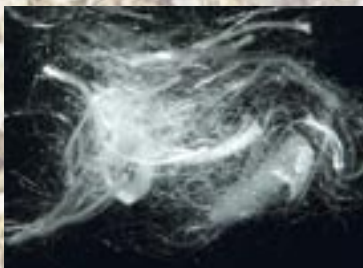
Vlieshäcksel

unverrottbar, eigene Herstellung garantiert Langzeitqualität



PP-Feinfasern

unverrottbar, unzerstörbar, Einsatz nach bewährtem Rezept



Eigenschaften, die überzeugen

- ▶ Unverrottbar - extrem abriebfest und einfach zu pflegen
- ▶ Trittschichtstabil und rutschfest von Anfang an
- ▶ Speichert Feuchtigkeit, bindet Staub und bleibt dauerhaft elastisch
- ▶ Lässt sich einfach nachfüllen und entmischt sich nicht
- ▶ Verleiht dem Platz/Halle ein freundliches Aussehen durch eine helle Farbe
- ▶ Völlig umweltneutral mit praxisgerechtem Entsorgungskonzept

Vorteile, die zählen

- ▶ Schont Gelenke, Bänder und Knochen
- ▶ Aktiviert Schwung und Durchlässigkeit
- ▶ Steigert die Konzentration
- ▶ Pferde gehen unbeschwert, freudig und aufnahmebereit
- ▶ Beste Trainingserfolge durch Spaß an der Arbeit
- ▶ Über lange Jahre gleichbleibend guter Boden
- ▶ Geringe Fluktuation durch zufriedene Pferdehalter und Reitsportler

Auf Wunsch

Servicevertrag mit einmal jährlicher Zustandskontrolle der Tretschicht

terra-tex[®] — die patentierte und namengeschützte Mischung steht für höchste Qualität und längste Lebensdauer.

terra-tex® —

die Allwetter-Tretschicht für Außenplätze



terra-tex® löst Ihre Außenplatzprobleme
trittstabil rutschsicher elastisch

Mehrere 100.000 m² Reitfläche **terra-tex®** beweisen täglich die Qualität und Langlebigkeit dieses einmaligen Belages. **terra-tex®** ist auch der ideale Boden für jährlich einmal stattfindende Turniertage. Boden aufbauen, drei bis vier Tage reiten ohne Probleme, dann nehmen wir den Boden entweder wieder zurück oder er wird deponiert und kann im nächsten Jahr ohne Substanzverlust wieder aufgetragen und verteilt werden.

Die Praxis zeigt, dass **terra-tex®** sehr gut geeignet ist, auch empfindliche Unterbausituationen (z. B. Gewebematten) oder auch glatte, harte Flächen (Beton/Bitumen) in ihrer Gebrauchs- und Eignungsfähigkeit entscheidend zu verbessern.

terra-tex® —

Reithallen-Tretschichten



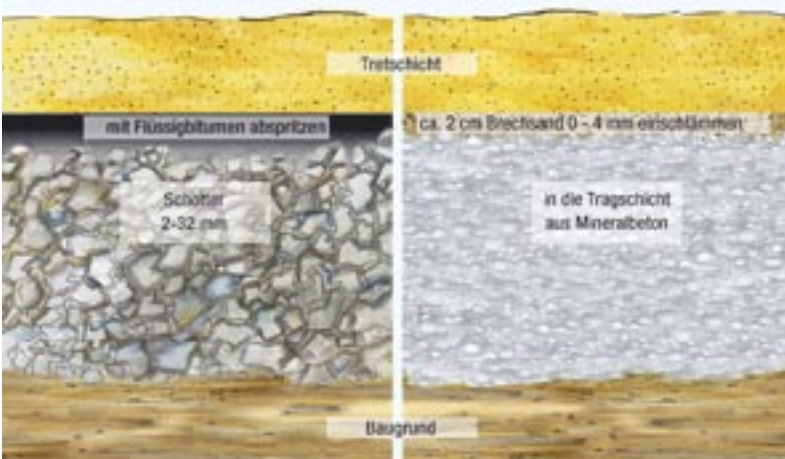
Anders als auf Freiplätzen unterliegt ein Reithallenboden wesentlich höherem Verschleiß. Intensivere Nutzung, vor allem im Winterhalbjahr, bedingt einen hohen Schmutzeintrag (Pferdemist) in die Halle.

Außerdem führen unterschiedlicher Lichteinfall und Luftzufuhr zu nicht unerheblichen Stabilitätsunterschieden (trocken/feucht) der Tretschicht.

Die **terra-tex®**- Mischung kann speziell auf diese Bedürfnisse und Anforderungen eingestellt werden. Unsere Erfahrung und der tägliche Umgang mit teilweise neuen Materialkomponenten bürgt für den hohen Qualitätsstandard von **terra-tex®**. Qualitätsansprüche wie sofortige Trittsicherheit, Elastizität, Feuchtigkeitsspeicherung und vor allem Langlebigkeit sind für **terra-tex®** obligatorisch.

terra-tex® —

Unterboden-Situation



Das gesamte Qualitätsniveau einer Tretschicht kann sich jeweils nur auf einem fachgerecht erstellten Unterboden (Tragschicht) entwickeln. Die Tragschicht in der Halle muss, im Unterschied zum Freiplatz, nur eine minimale Wasseraufnahmefähigkeit aufweisen. Trotzdem sollte eine separate Schicht aus mineralischem Material eingebaut werden. Dieses kann oberflächlich durch Feinmaterial verfestigt oder noch besser mit Flüssigbitumen abgespritzt und somit scherfest gemacht werden.

Naturböden oder Lehmunterbau sind eine meist mangelhafte Alternative

Bedenken Sie: Fehler im Unterbau erweisen sich in der Regel als sehr unangenehm und teuer.

terra-tex® – Einbau und Pflege

Einbau

Spezielle Arbeitsmaschinen und bewährtes Know-how ermöglichen einen zeitsparenden und saubereren Einbau des Materials. Dabei passen wir uns den gegebenen Platzverhältnissen und den Möglichkeiten Ihrer Mithilfe (Eigenleistung) an.

Pflege

Die weitere Pflege des Bodens lässt sich mit unserem **terra-Bahnplaner** mühelos und einfach erledigen. **terra-tex®**-Tretschichten sind übrigens sehr pflegefreundlich, feuchtigkeitsregulierend (wenig Wasser) und weitgehend frostsicher.

Denken Sie daran! Der Boden ist der wichtigste Bestandteil Ihrer Reithalle und gute Pflege lohnt sich allemal.

Entsorgung

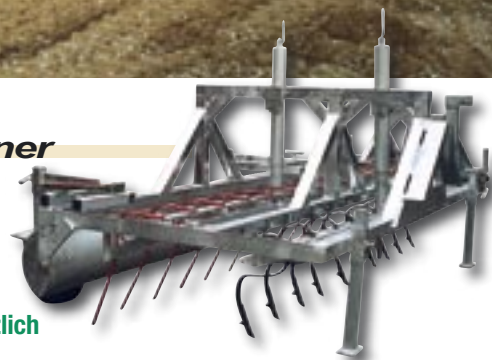
Grundsätzlich wird **terra-tex®** nur durch zu hohen Schmutzanteil (Pferdemist) unbrauchbar. Ein minimaler Abrieb und Austrag kann durch Nachfüllen ausgeglichen werden. **terra-tex®**-Materialien sind absolut frei von Schadstoffen und deshalb ökologisch vollkommen unbedenklich.



terra-Bahnplaner

Streicheleinheiten für die Werterhaltung Ihres Reitplatzes.

innovativ - effektiv - nützlich



terra-tex® – ob Meister, Schüler oder Turnierveranstalter

Im ständigen innovativen Mitwachsen mit dem Leistungsvermögen unserer heutigen Pferdezucht, sehen wir unsere Herausforderung. Hier liegt der Schlüssel für den Erfolg dieser unverwüstlichen **terra-tex®**-Tretschicht.

Sie wollen ein optimales Preis-Leistungsverhältnis und wir wollen zufriedene Kunden und Nutzer.

Sprechen Sie mit unseren Kunden. Deren Aussagen und Referenzen werden Sie überzeugen.



Kommentar von Herr Trefzger, Besitzer der Reitsportanlage Sengelen:



„Fünfzehn Jahre hartstrapazierter **terra**-Reitplatz ohne Probleme war für uns der Anlass bei der kürzlich erfolgten Erweiterung des Platzes auf 3500 m² wieder auf das bewährte **terra**-System zurückzugreifen. Die Firma terra-bausysteme hat wieder einmal ihre Zuverlässigkeit sowohl in Produkt als auch in Service zu unserer besten Zufriedenheit bewiesen.“